



Pourquoi ?

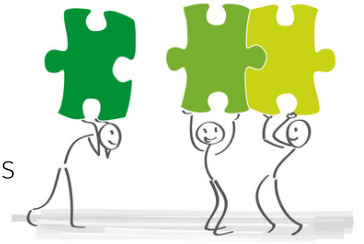
Le projet a pour objectif de **produire 2 modules de formation dans l'enseignement supérieur du secteur social.**

Il vise à développer des compétences professionnelles pour :

- une **meilleure insertion sociale des jeunes**
- la **mobilisation des dynamiques de résilience** face à l'échec scolaire
- la capacité d'inscription des jeunes dans **des réseaux de support social**

Pour qui ?

Formateurs, Etudiants, Professionnels, Jeunes de l'Aide Sociale à l'enfance et familles



Avec qui ?

Le projet **PHILIA+**, c'est un consortium de

11 partenaires de 5 pays

France, Belgique, Portugal, Roumanie, Allemagne, proposant la création de contenus pédagogiques innovants pour **développer le pouvoir d'agir** des professionnels du secteur social

Notre valeur ajoutée ?

Une diversité d'acteurs !

Universités, Organismes de formation, Associations et Etablissements du secteurs... tous se sont réunis sur un même projet : **PHILIA +**



2 MODULES DE FORMATION INNOVANTS (10 ECTS)

Accompagner à la **réussite scolaire et à l'insertion professionnelle** les enfants les plus vulnérables

Soutenir, préserver et **développer les différents réseaux** (familial, des aidants, professionnel...)

Comment ?

2 ACTIVITÉS D'APPRENTISSAGE POUR LES PERSONNELS ET APPRENANTS



Creation d'une **mallette pédagogique interactive**, basée sur des recherches-actions et une **approche centrée sur le développement du pouvoir d'agir des personnes et collectivités** (DPA-PC)

2 COLLOQUES INTERNATIONNAUX AU PORTUGAL ET EN FRANCE